

Les élevages porcins urbains et périurbains: approvisionnement en viande et amélioration de revenus des acteurs à N'Djaména (Tchad)

Dr. MOPATE LOGTENE Youssouf, Laboratoire de Farcha, N'Djaména (Tchad)



Plan présentation

- Introduction
- Méthodologie de l'étude
- Résultats et Discussion
- Conclusion et perspectives





Contexte et problématique

- Forte urbanisation => problèmes approvisionnement villes
 - Développement production porcine pendant deux dernières décennies
 - Multiplication lieux transformation (LT) et consommation (LC) en hors-foyer en ville
 - Implication connaissance contribution des élevages à l'approvisionnement en viande et à l'amélioration revenus des acteurs
-

Méthodes de collecte données

- Études documentaires => historique production
- Entretiens avec personnes ressources et bibliographie => élaborer questionnaires
- Enquêtes transversales et rétrospectives auprès **acteurs** filière plus observations directes et mesures quantitatives



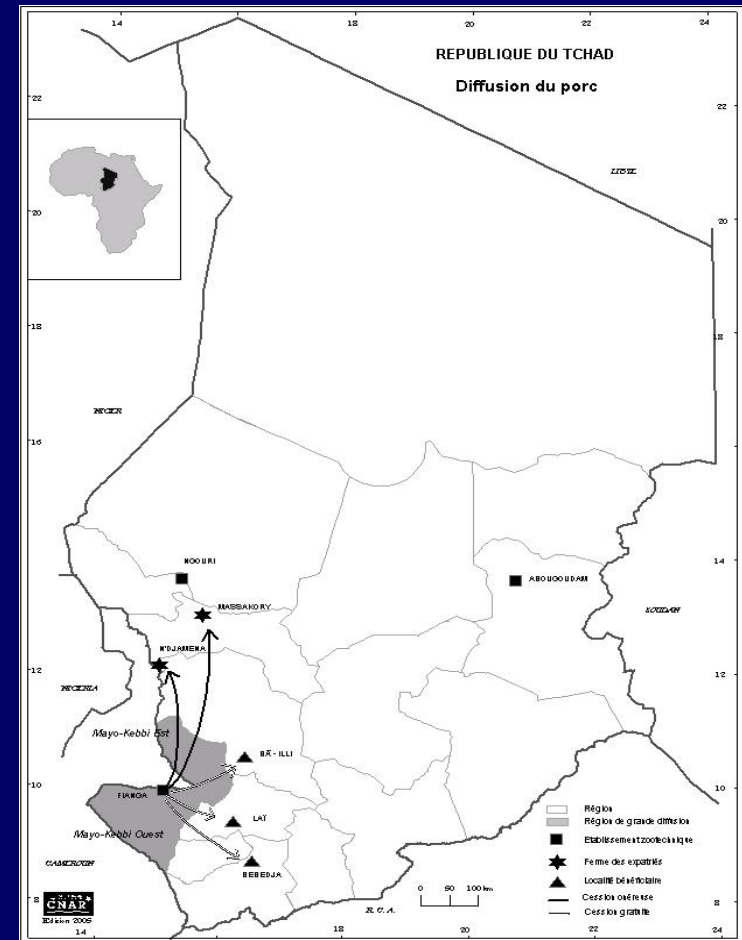
Caractériser production, approvisionnement et quantifier revenus, utilisation des recettes et marges des acteurs

Chronologie introduction et diffusion

- 1918: introduction du Cameroun
- 1951: race rustique Limousine de France, création 3 centres de multiplication
- 1958: importation races anglaises Large White et Berkshire de RDC
- Autres races (Landrace, Piétrain) de moindre importance

Seul ferme Fianga assure diffusion
Région sud-ouest domine production

Porcs actuels croisés = phénotypes différents



Phénotypes porcs introduits

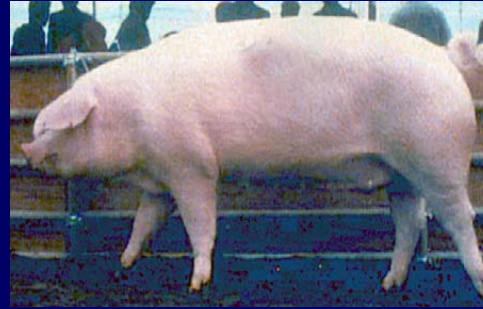
Limousin



Large White



Landrace



Piétrain



Porc Ibérique

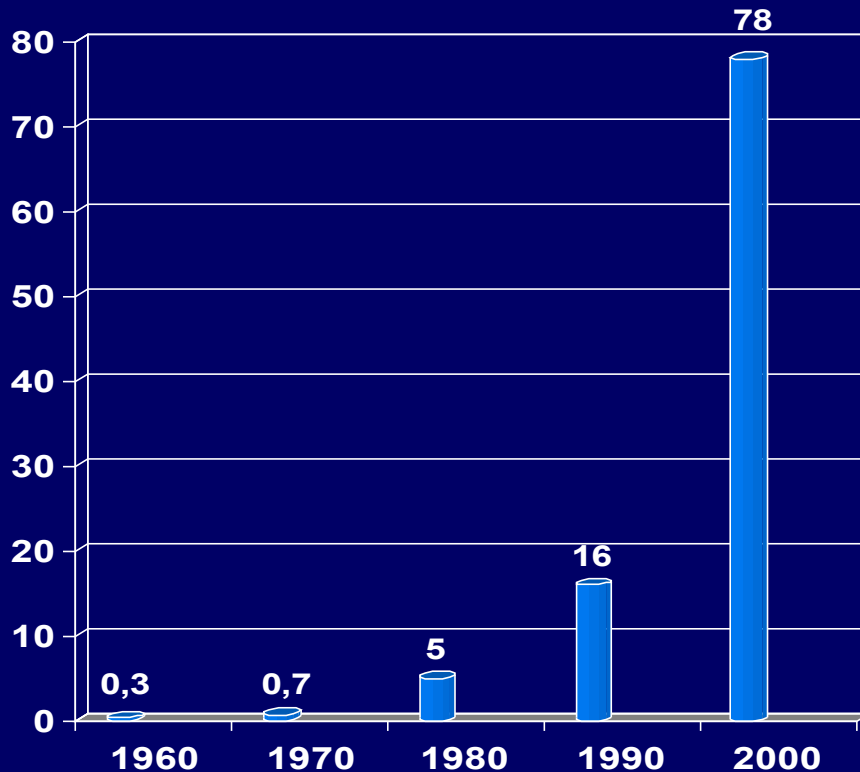


Phénotypes porcs actuels au Tchad



Évolution création, effectifs, croît à N'Djaména

Création élevages (%) /décennie



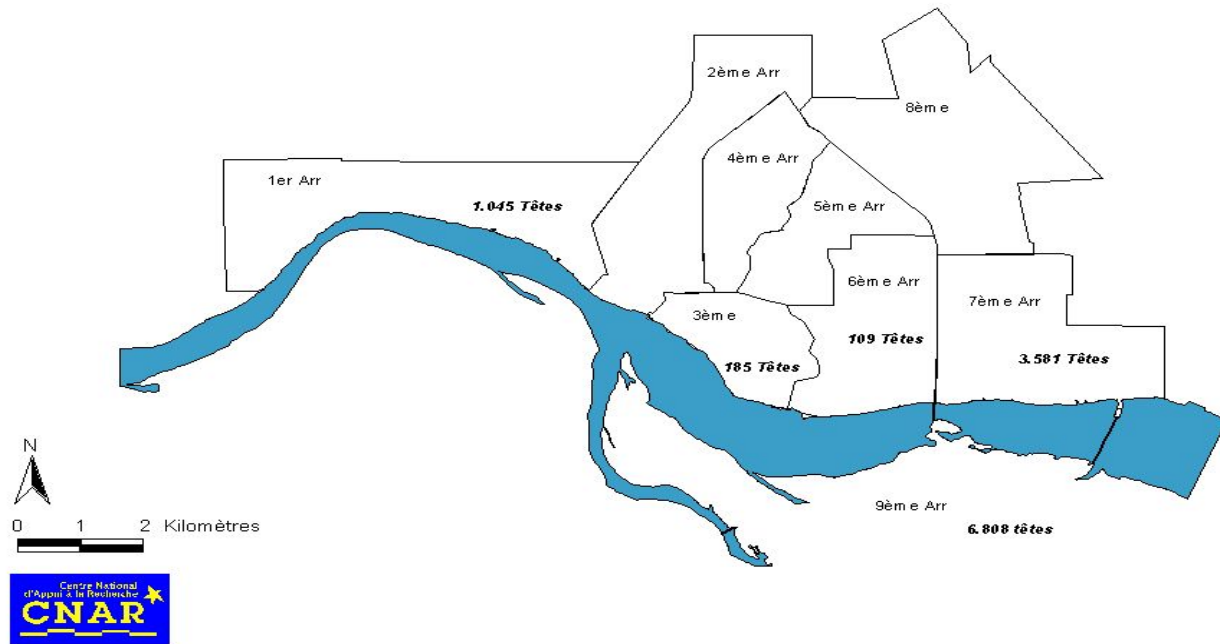
Effectifs recensés,
croissance (2001 – 2005)

- Élevages = 855
- Porcs = 11 728 têtes
- Croissance producteurs = **28,5% /an**
- Croissance effectifs porcs = **7,2% /an**

Comment sont répartis les effectifs en zone urbaine ?

Répartition effectifs porcs à N'Djamena

REPARTITION DES EFFECTIFS DE PORCS PAR ARRONDISSEMENT DE NDJAMENA EN 2005



Quel est le profil des acteurs de porcs ?

Caractéristiques des producteurs

- Age moyen = 44 ans
- **Producteurs = 52%**
- Salariés = 24%
- Petits métiers = 11%
- Étudts.+ Élèves = 9%
- Retraités = 4%

	Ville	Périphérie
Homme (%)	73	84
Marié (%)	89	92
Charge familiale	9	12
Scolarisation (%)	77	71
Achat porcs création (%)	85	89
Dép. achat 2 porcs (FCFA)	16 840	14 460
Origine: MK. TAN. (%)	59	82
LOC. LOR. MC (%)	41	18

Caractéristiques commerçants et consommateurs

Variable	Commerçant (n = 12)	Transformateur (n = 30)	Consommateur (n = 100)
Age moyen	45 ans	31ans	31ans
Marié	100%	60%	48%
Scolarisation	100%	97%	93%
Activités principales	Retraités = 34%	Charcutiers = 77%	Étudiants + Elèves = 42%
	Fonctionn. = 33%	Autres = 23%	Fonctionnaires = 36%
	Elèves = 33%	-	Petits métiers = 15%
	-	-	Paysans = 7%
Marges brutes	7 220 F /porc	4 200 F /carcasse	Dépense = 1040 F /sem.

Pratiques de production



Performances de reproduction



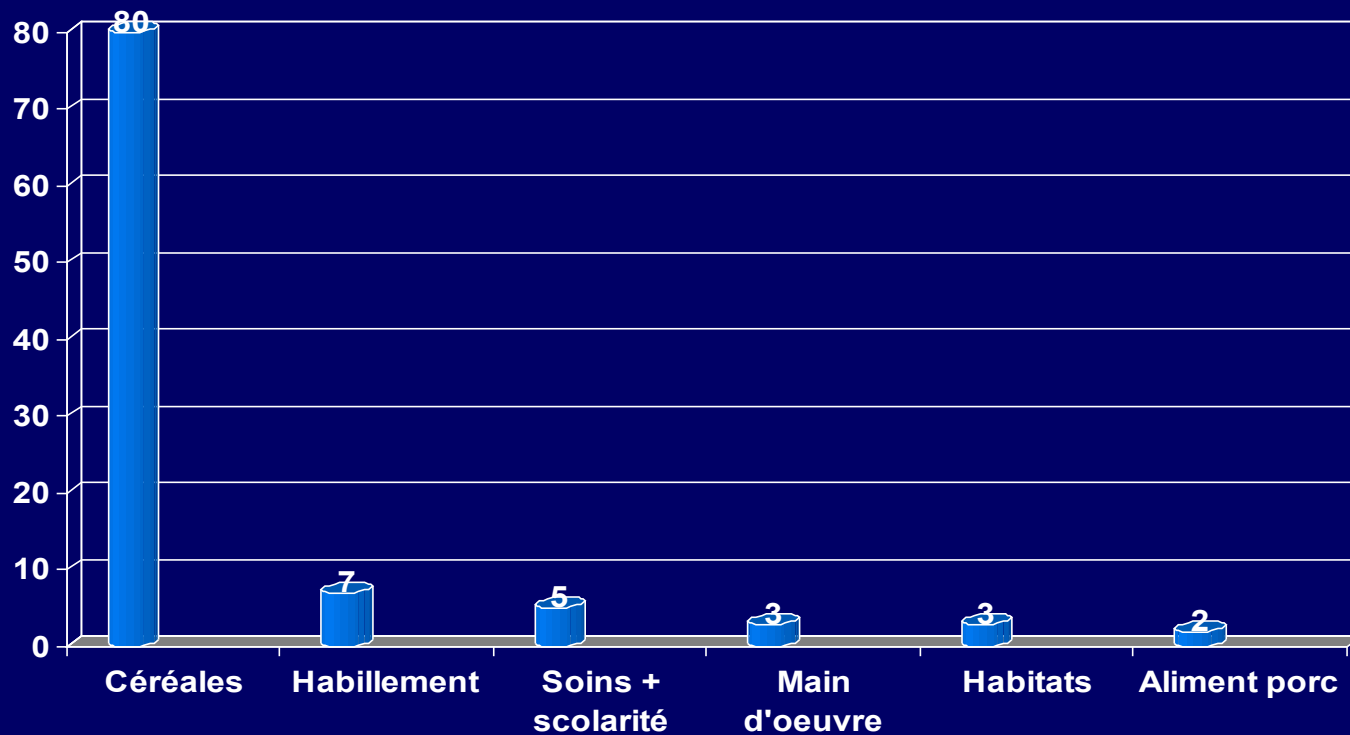
- **Age 1ère MB (mois) = 11**
- **Age (mois) fécondation = 7**
- **Nombre mises-bas/an = 1,9**
- **Nombre porcelets/an = 15,9**
- **Nombre sevré/an = 13**



Performances économiques

Moyenne/ élevage	Zone urbaine	Zone périurbaine
Ventes	9	6
Autoconsommation	4	3
Prix de vente (F CFA)	23 000 (35 €)	20 850 (32 €)
Valeur brute /an (F CFA)	299 000 (456 €)	187 650 (286 €)

Ventilation recettes de vente





Qualité de la production à N'Djaména

Évolution abattages contrôlés et saisies totales à l'abattoir

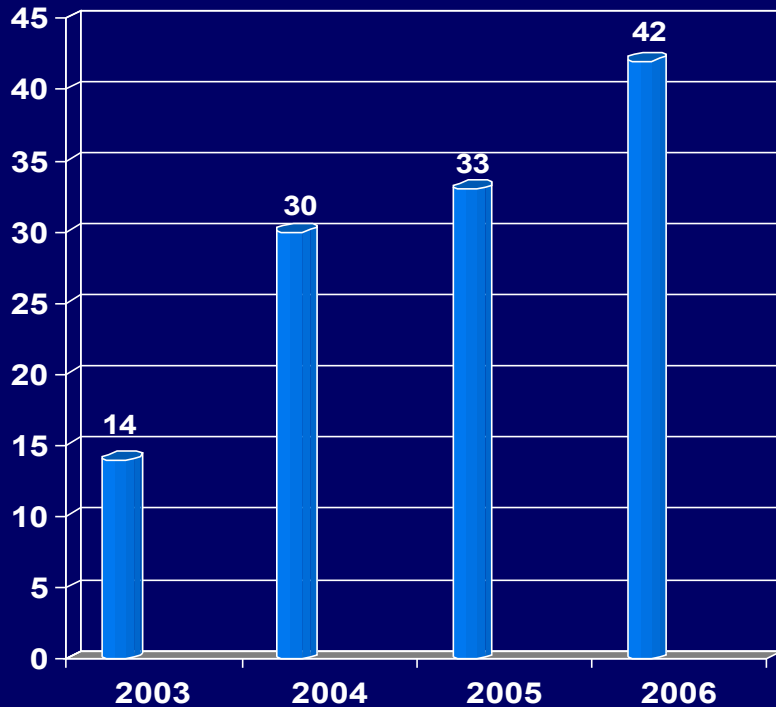
Année	Abattages contrôlés	Pds total (kg)	Pds moyen (kg)	Saisies totales	Pds viande (kg)	Prévalence (%)
2000	220	9 240	42	08	336	3,6
2001	391	11 654	29,8	17	942	4,3
2002	281	8 149	29,0	07	301	2,5
2003	185	5 807	31,4	09	552	4,9
2004	305	15 600	51,2	15	855	4,9
2005	483	16 905	35	16	560	3,3
Total	1 865	67 355		72	3 546	3,9

Pertes moyennes par saisie des carcasses estimées à 532 000 F CFA /an

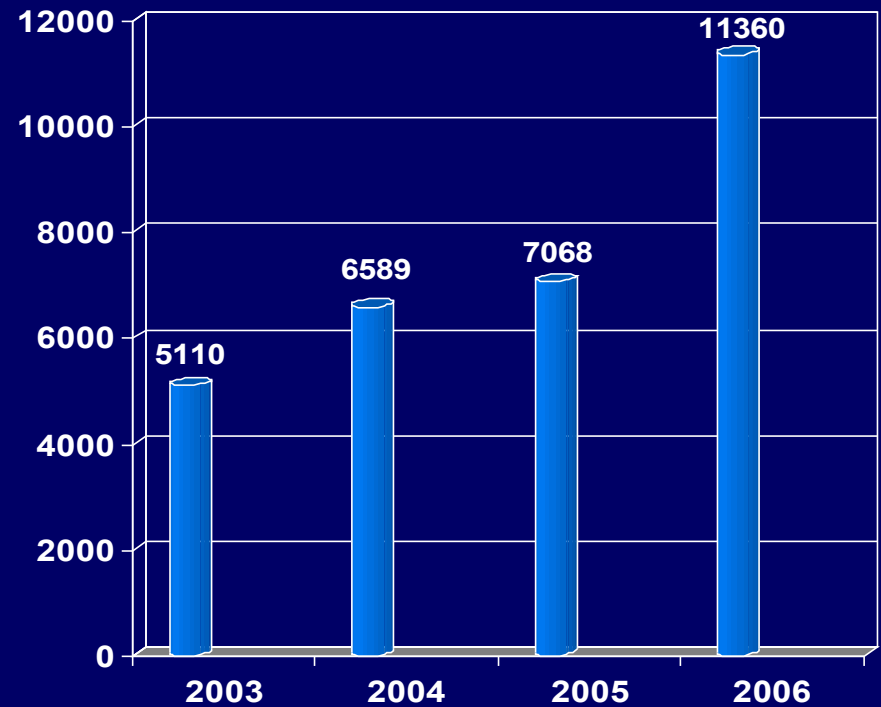
Niveau infestation cysticerose pénalise t-il consommation viande porcine ?

Essor consommation en HF à N'Djaména

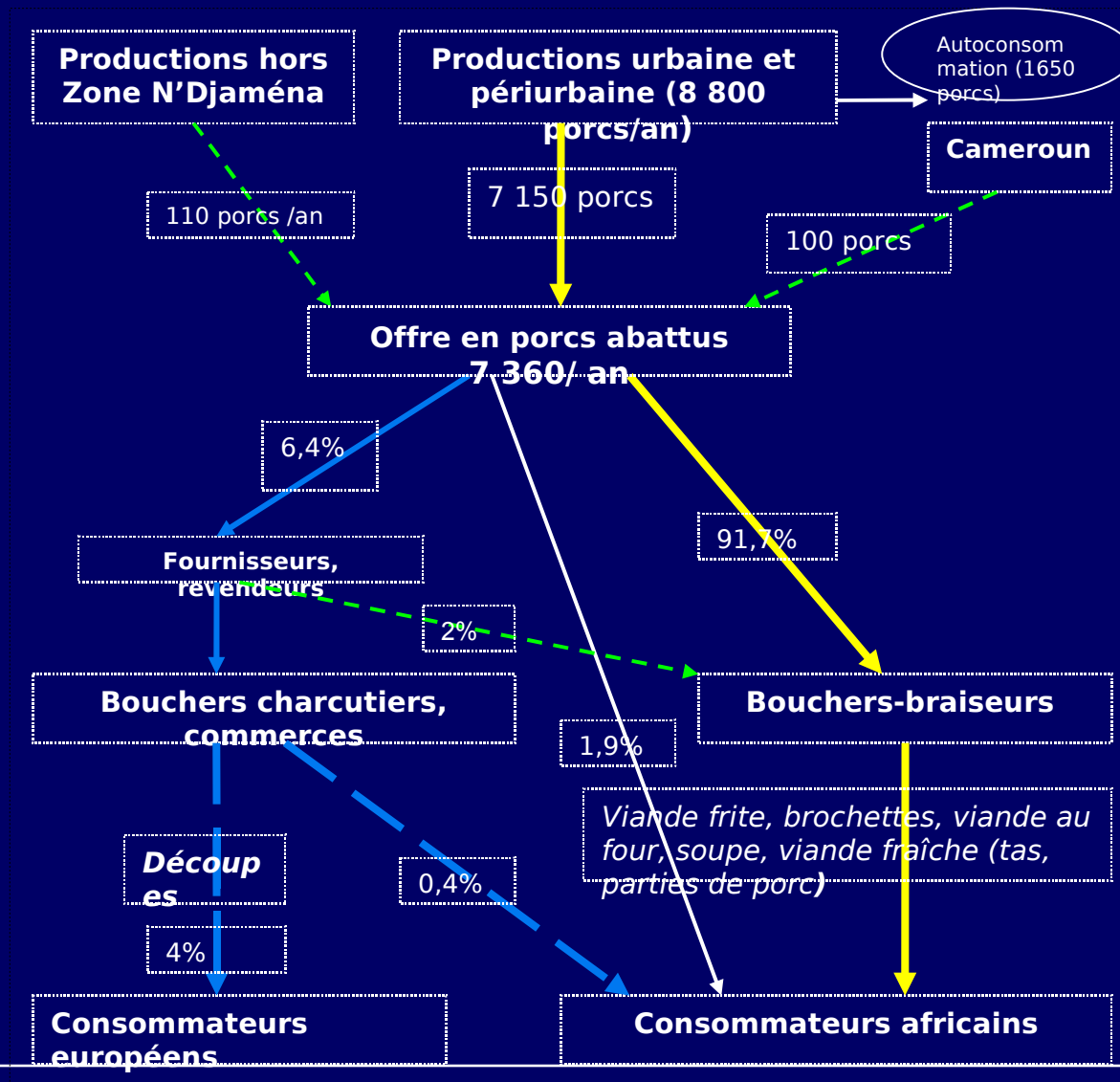
Accroissement lieux transformation /an



Accroissement abattages /an



Circuits commerciaux et effectifs traités en 2004 et 2005





Conclusion et perspectives

- Les élevages porcins de la zone de N'Djaména contribuent à l'approvisionnement en viande de la ville et à l'amélioration des revenus des acteurs de la filière
 - Production indiquée dans le cadre de la lutte contre la pauvreté au Tchad et autres pays en Afrique Centrale
 - Cependant l'appui de l'État et des ONGs en matière d'encadrement manque
-



Merci de votre attention



Bonne digestion